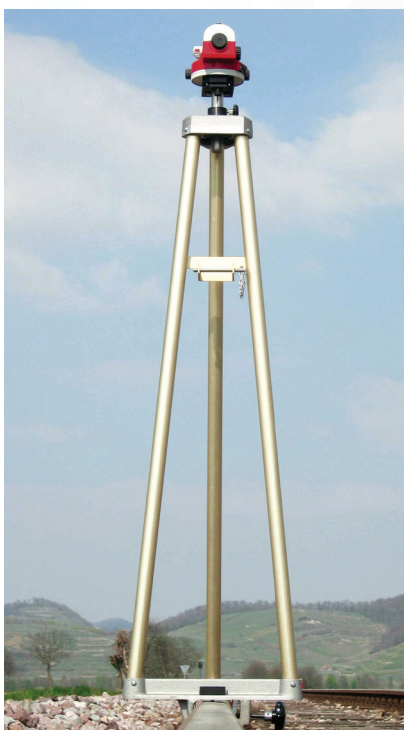


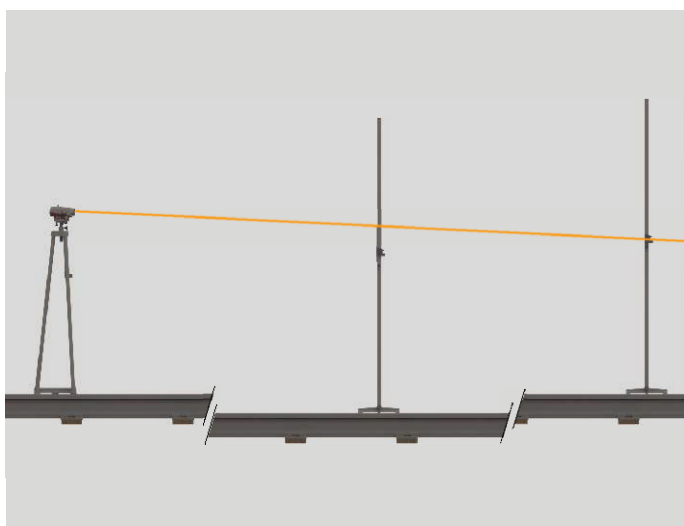
VIG 1300 Nivelační sada



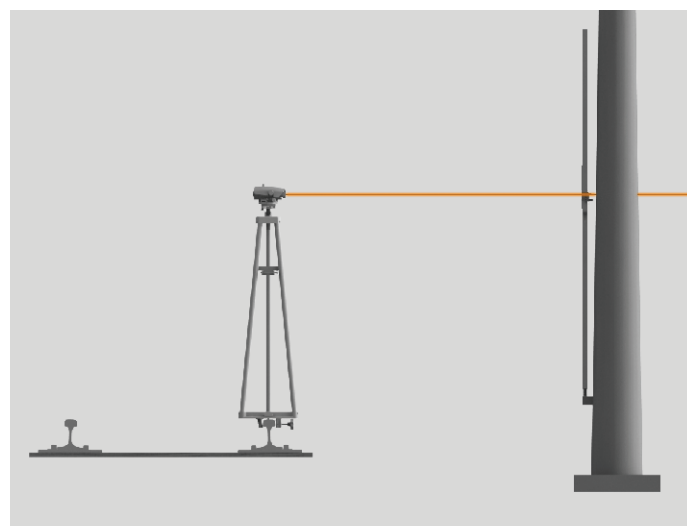
VIG 1300 je univerzální zařízení pro všechny nivelační práce. Sada VIG 1300 obsahuje optický nivelační přístroj, stativ a nivelační lať. Všechny požadované úkony jako kontrola výšky trati vůči nivelační značce, podélný sklon koleje nebo kontrola výšky vytyčených úseků trati zvládá VIG 1300 s nejvyšší přesností a spolehlivostí. Pomocí vysoce kvalitní optiky LEICA, vybavené naklápěcím mechanismem, stabilního stativu s kruhovou libelou a skládací nivelační lať, je sada optimálně přizpůsobena všem požadavkům měření na kolejových tratích. Promyšlené detaily společně s doplňkovým vybavením rozšiřují možnosti využití VIG 1300 a zaručují efektivní, ergonomické měření.

Jedno zařízení, dvě funkce

VIG 1300 lze použít k rozdílovému a pozičnímu měření:



Rozdílové měření výšky vytyčeného úseku trati.



Poziční měření výšky trati vůči nivelační značce.

VLASTNOSTI A VÝHODY POUŽITÍ:
Optika

- Výškově nastavitelná +50 mm
- Zrcadlená kruhová libela pro snadné vyrovnání
- Přesná stupnice měření úhlu otočení

Nivelační lať

- Skládací pro snadnou přepravu
- Kruhová libela pro přesné vyrovnání
- Zřetelně čitelná měřicí stupnice s členěním mm/E

Stativ

- Stabilní, odolná konstrukce z hliníkových odlitků a lehkého kovu
- Trubicová libela pro přesné vyrovnání
- Integrovaný přepravní držák pro uchycení nivelační latě

Další volitelné funkce:

1. Nivelační lať s členěním stupnice po 5 mm
2. Příkladné nabíjecí bateriové osvětlení nivelační latě
3. Prodloužení nastavení výšky optiky +150 mm
4. Základna pro uchycení na žlábkové kolejnice

Technické údaje	
Rozměry (včetně optiky)	330 × 380 × 1.600 mm
Hmotnost (včetně optiky a nivelační latě)	10,3 kg
Optika	
Typ obrazu	přímý
Zvětšení	24krát
Nejmenší měřená vzdálenost	< 0,5 m
Rozsah otáčení s přesným nastavením	360°
Rozsah kompenzátoru	±15´
Rozsah náklonu	±40 ‰
Rozsah nastavení výšky (volitelný)	+50 mm (+150 mm)
Nivelační lať	
Rozsah stupnice výškového jezdece	+150 až -100 mm
Členění stupnice	mm/E
Rozsah nastavení výšky výškového jezdece	±800 mm
Členění stupnice	1 mm
Přesnost měření	
Standardní odchylka (na 1 km oboustranné nivelace)	2 mm
Výšková přesnost (při jednom samostatném měření nad 30 m)	1,2 mm

